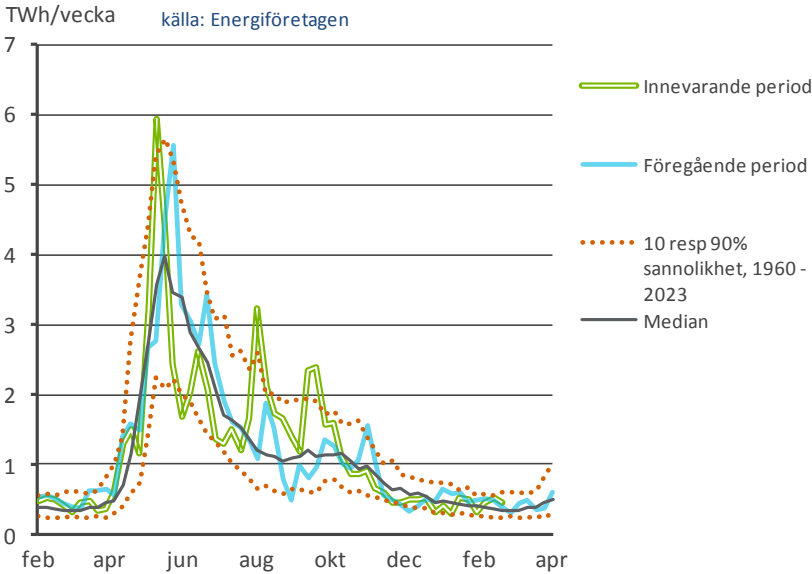
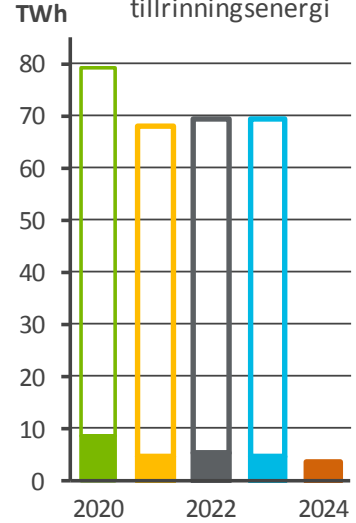


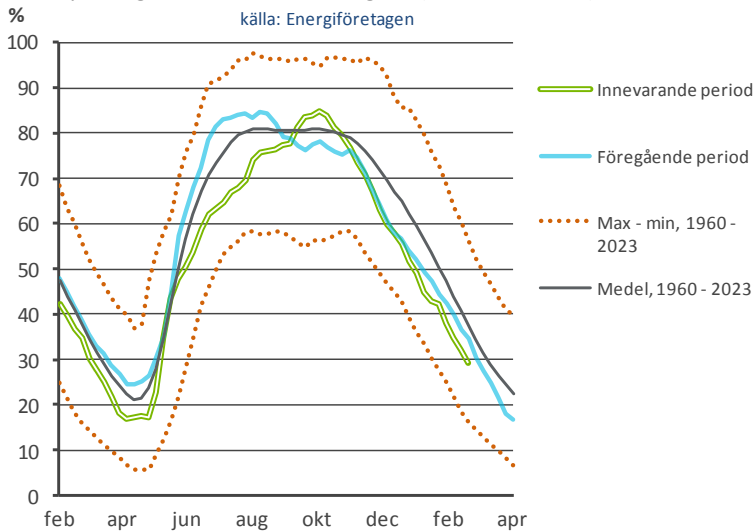
Tillrinningsenergi per vecka



Akkumulerad tillrinningsenergi



Fyllnadsgrad i svenska vattenmagasin (100%= 33,7 TWh)



□ Helårsvärde
■ Årsvärde t.o.m. ve 09

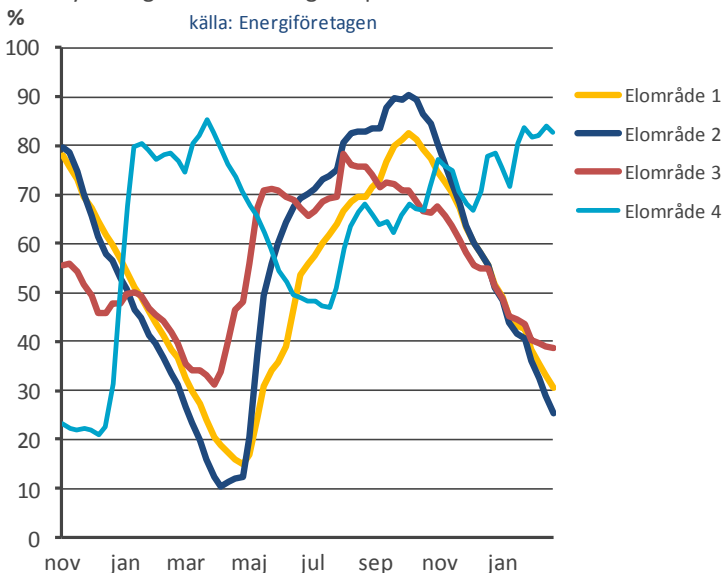
Beräknad tillrinningsenergi för vecka 2024-09 blev 455 GWh, vilket är 138 % av medianvärdet under perioden 1960-2023.

Det totala magasinets energiinnehåll är beräknat till 9 957 GWh denna vecka.

Magasinsändring under veckan från 32,0 % till 29,3 % (vid veckans slut).

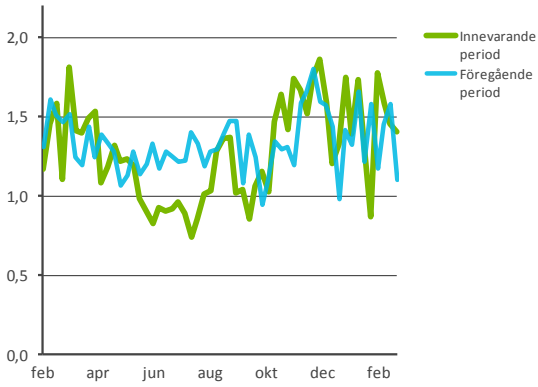
Medelvärdet för magasin-fyllnaden under perioden 1960-2023 är 37,7 %.

Fyllnadsgrad i vattenmagasin per elområde

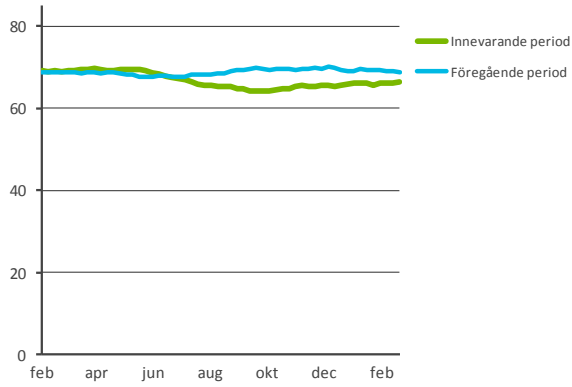


Elområde	Procent	GWh
SE1	30,6	4 539
SE2	25,2	3 951
SE3	38,7	1 285
SE4	82,7	182

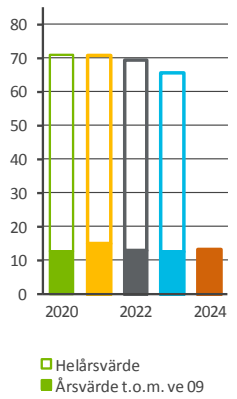
Vattenkraftsproduktion per vecka
källa: Energiföretagen



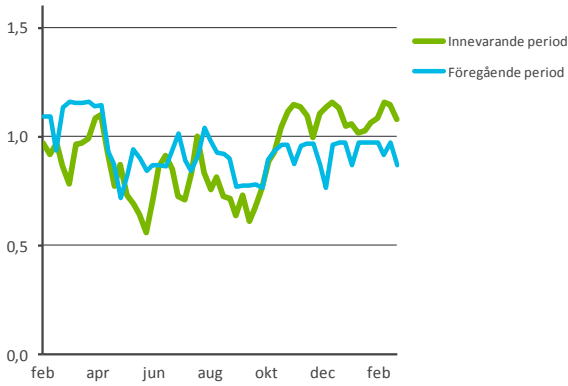
Vattenkraftsproduktion summa 52 veckor
källa: Energiföretagen



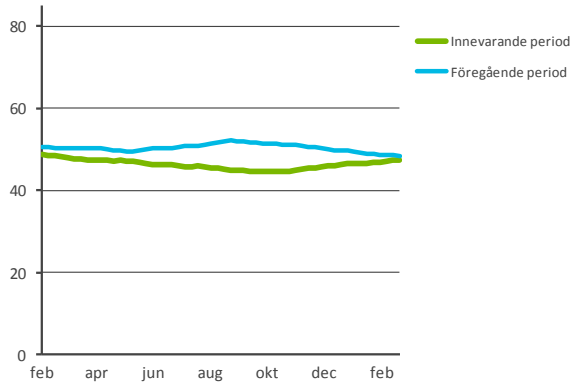
Akkumulerad vattenkraftsproduktion



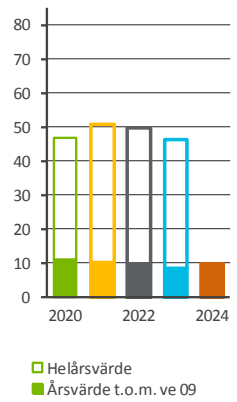
Kärnkraftsproduktion per vecka
källa: Energiföretagen



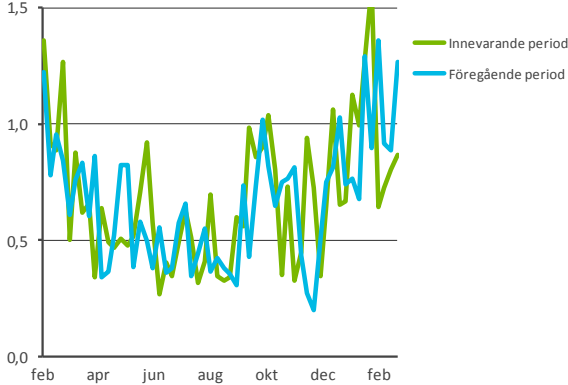
Kärnkraftsproduktion summa 52 veckor
källa: Energiföretagen



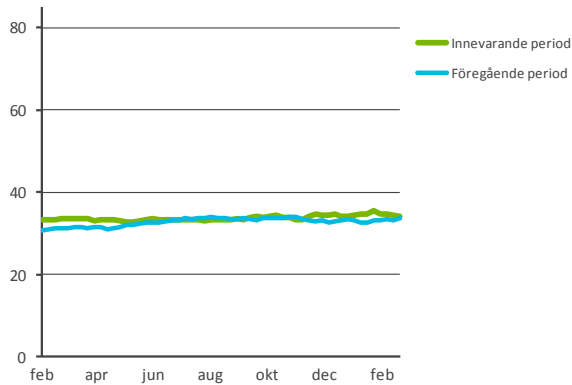
Akkumulerad kärnkraftsproduktion



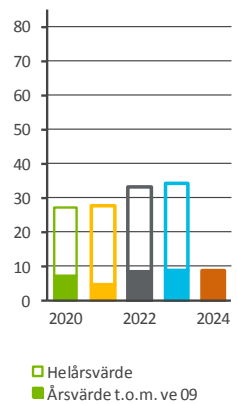
Vindkraftsproduktion per vecka
källa: Energiföretagen



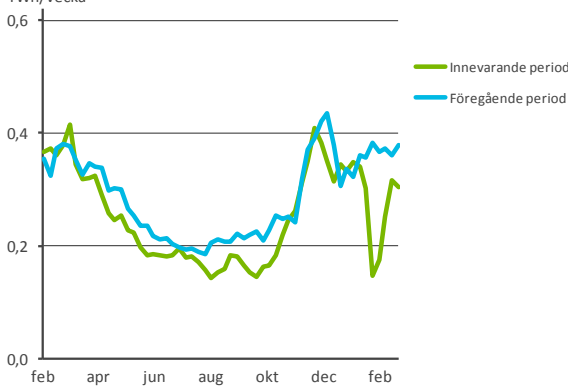
Vindkraftsproduktion summa 52 veckor
källa: Energiföretagen



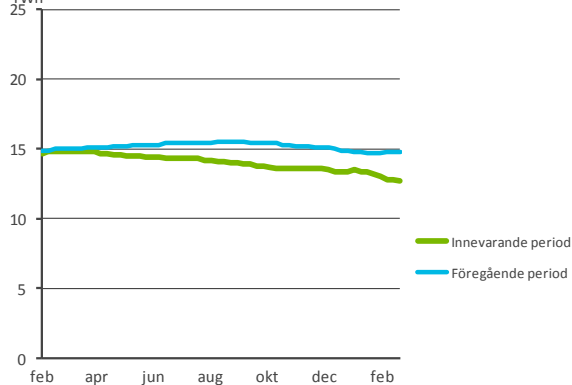
Akkumulerad vindkraftsproduktion



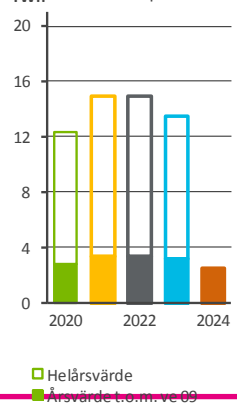
Övrig värmekraftsproduktion per vecka
källa: Energiföretagen

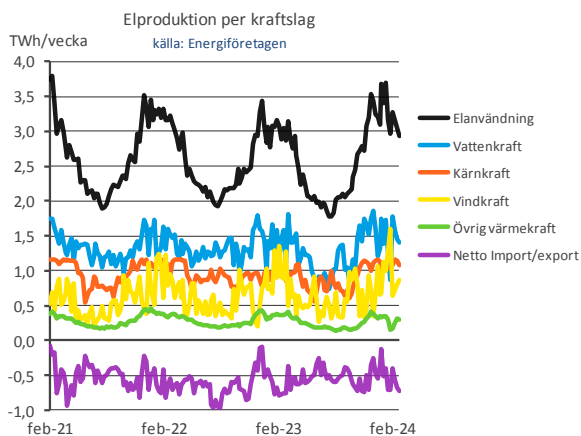
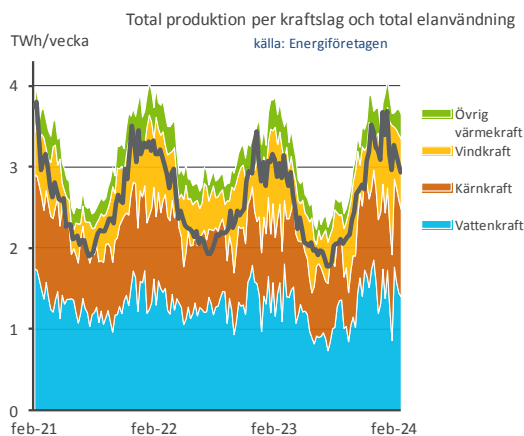
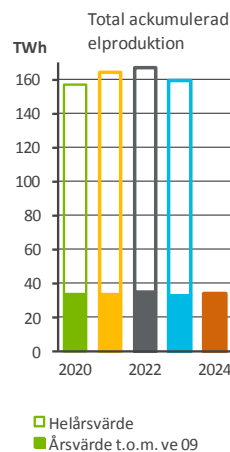
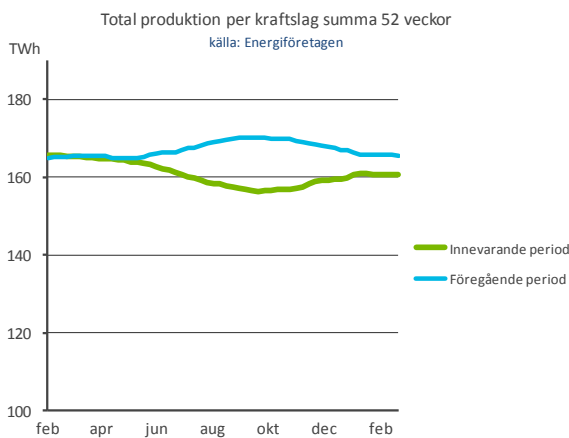
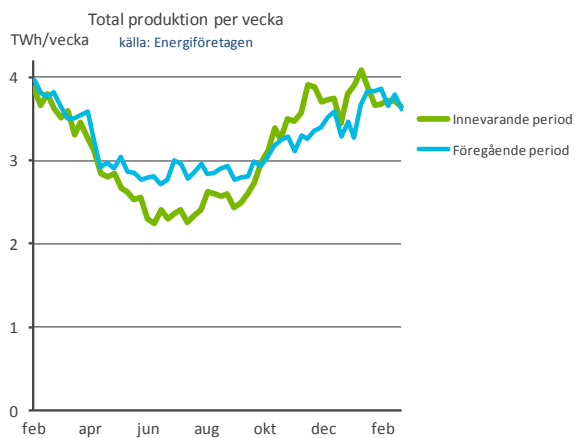


Övrig värmekraftsproduktion summa 52 veckor
källa: Energiföretagen



Akkumulerad övrig värmekraftsproduktion





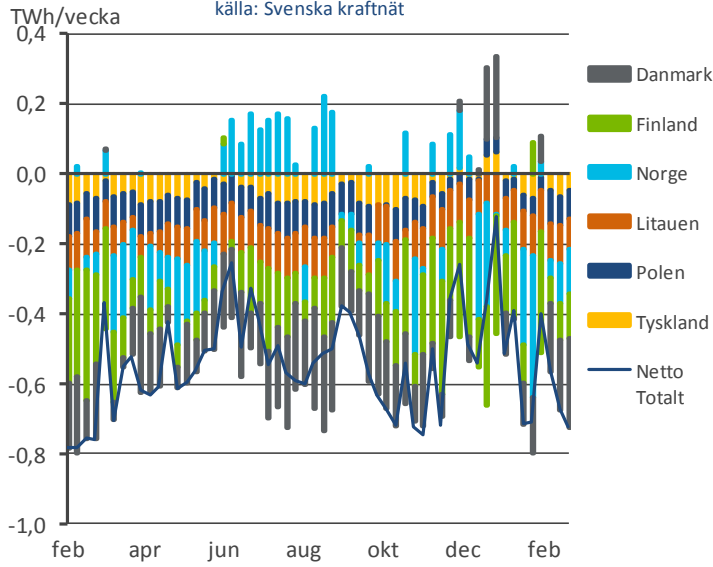
Tabell 1

Sverige

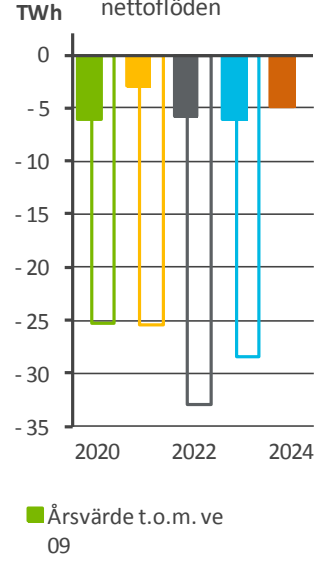
	Vattenkraft	Vindkraft	Kärnkraft	Övrig värmekraft	Total produktion	
2022-08	1 510	953	937	372	3 772	GWh
2022-09	1 464	845	1 136	380	3 826	GWh
2023-08	1 581	889	970	361	3 801	GWh
2023-09	1 104	1 269	868	378	3 619	GWh
2024-08	1 452	806	1 148	317	3 722	GWh
2024-09	1 407 (27%)	868 (-32%)	1 078 (24%)	304 (-20%)	3 657 (1%)	GWh
<i>Siffror inom parantes är innevarande år i förhållande till föregående år</i>						
Ack ¹ t.o.m.2022-09	13,0	8,41	9,9	3,4	34,7	TWh
Ack t.o.m.2023-09	12,5	8,81	8,5	3,2	33,0	TWh
Ack t.o.m.2024-09	13,2 (6%)	8,70 (-1%)	9,7 (14%)	2,5 (-22%)	34,1 (3%)	TWh
¹ Ackumulerat summavärde från årets början						
Summa 52 ² veckor t.o.m. 2022-09	68,9	31,11	50,3	15,0	165,3	TWh
Summa 52 veckor t.o.m. 2023-09	68,8	33,64	48,3	14,8	165,5	TWh
Summa 52 veckor t.o.m. 2024-09	66,4 (-3%)	34,07 (1%)	47,5 (-2%)	12,7 (-14%)	160,7 (-3%)	TWh
² Rullande årsvärde summa av 52 veckor						

Netto kraftflöden till och från Sverige

källa: Svenska kraftnät

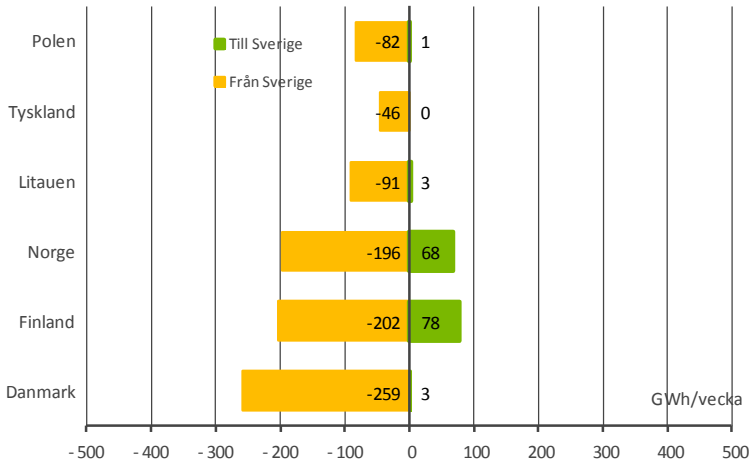


Totala ackumulerade nettoflöden



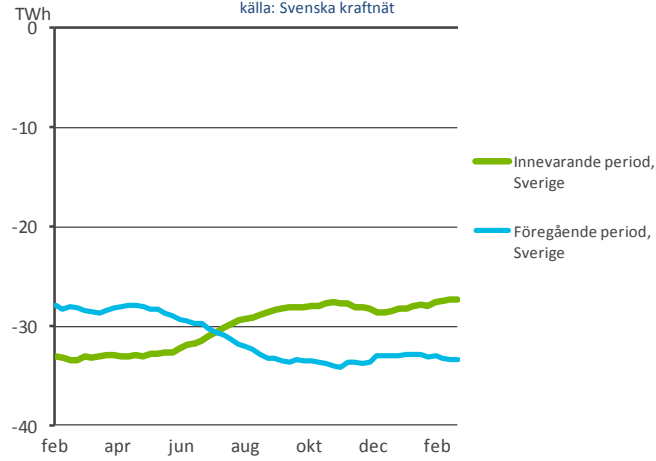
Kraftflöden till och från Sverige

källa: Svenska kraftnät



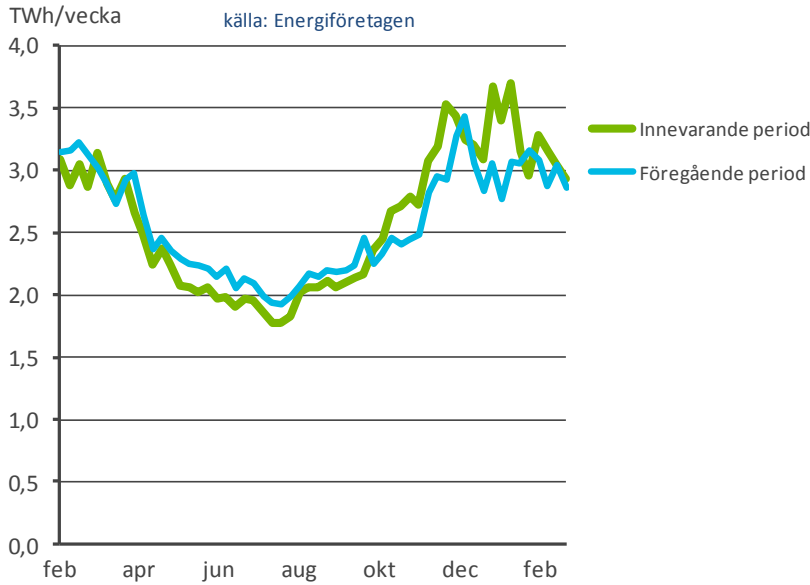
Netto kraftflöden till och från Sverige

källa: Svenska kraftnät

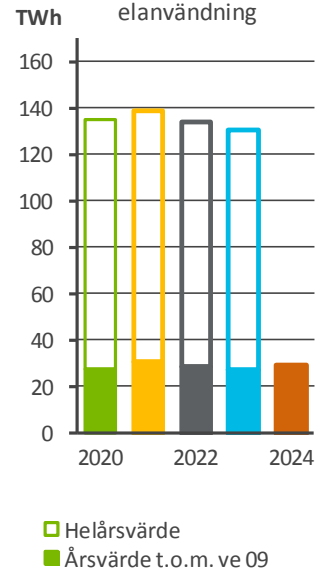


Elanvändning per vecka

källa: Energiföretagen

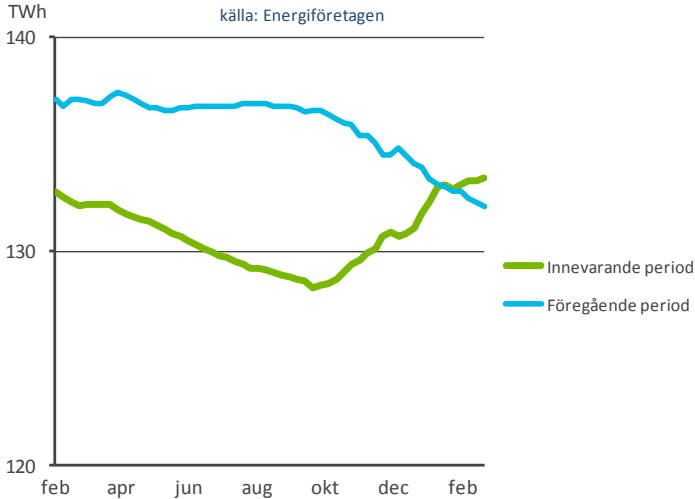


Total ackumulerad elanvändning



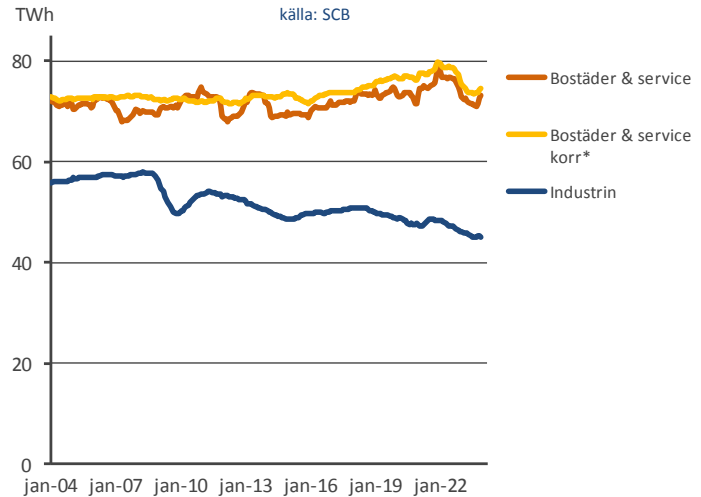
Elanvändning i Sverige summa 52 veckor

källa: Energiföretagen



Elanvändning rullande tolv månadersvärde

källa: SCB



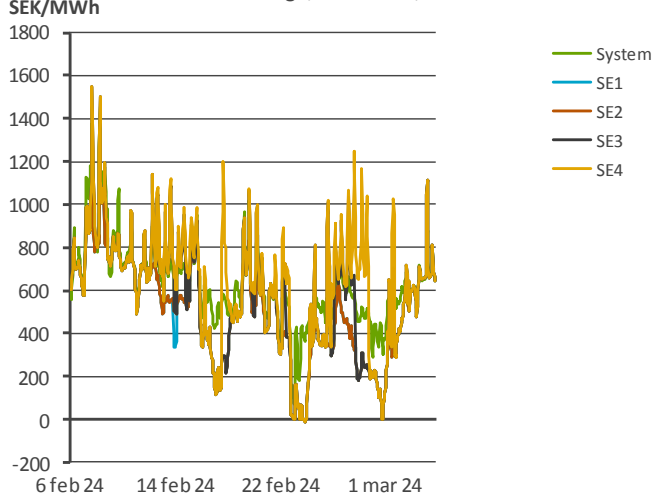
* temperaturkorrigerad elanvändning

Tabell 2
Sverige

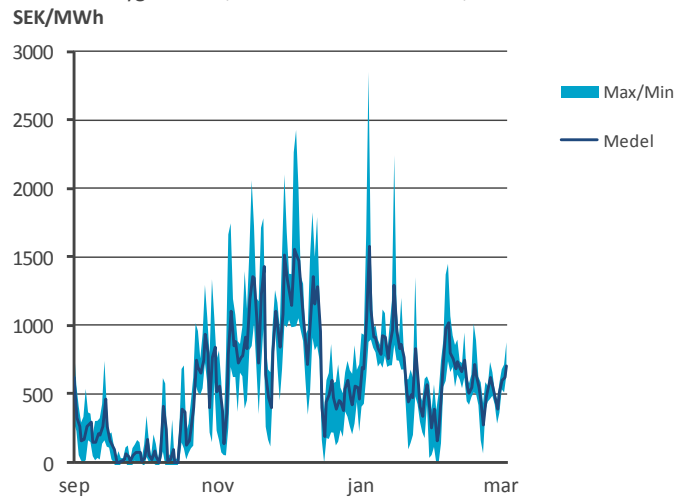
		Total	Netto	Elanvändning		
		produktion	import/export	Utfall	Temp. Korr.	
GWh	2022-08	3 772	-553	3 219	3 296	GWh
GWh	2022-09	3 826	-708	3 118	3 193	GWh
GWh	2023-08	3 801	-756	3 045	3 086	GWh
GWh	2023-09	3 619	-759	2 860	2 998	GWh
GWh	2024-08	3 722	-673	3 049	3 203	GWh
GWh	2024-09	3 657 (1%)	-723 (-5%)	2 934 (3%)	3 072 (2%)	GWh
<i>Siffror inom parantes är innevarande år i förhållande till föregående år</i>						
TWh	Ack ¹ t.o.m.2022-09	34,7	-5,7	29,0	30,1	TWh
TWh	Ack t.o.m.2023-09	33,0	-6,1	27,0	28,2	TWh
TWh	Ack t.o.m.2024-09	34,1 (3%)	-4,8 (-21%)	29,3 (9%)	28,4 (1%)	TWh
¹ Ackumulerat summavärde från årets början						
TWh	Summa 52 ² veckor t.o.m. 2022-09	165,3	-28,2	137,1	141,1	TWh
TWh	Summa 52 veckor t.o.m. 2023-09	165,5	-33,4	132,1	133,8	TWh
TWh	Summa 52 veckor t.o.m. 2024-09	160,7 (-3%)	-27,3 (-18%)	133,4 (1%)	131,2 (-2%)	TWh

² Rullande årsvärde summa av 52 veckor

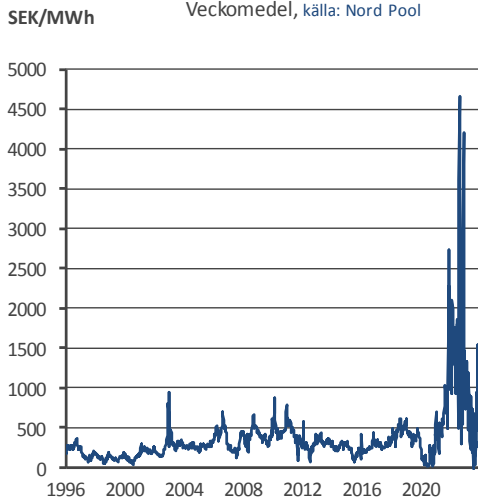
Elpris Nord Pool, Systempris och Områdespriser för elområde Sverige, timvärden, källa: Nord Pool



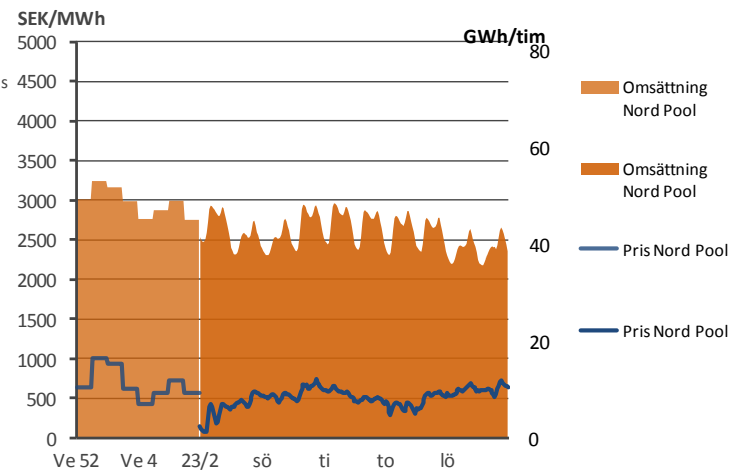
Elpris Nord Pool för spothandel Dygnsmedel, samt max - min intervall, källa: Nord Pool



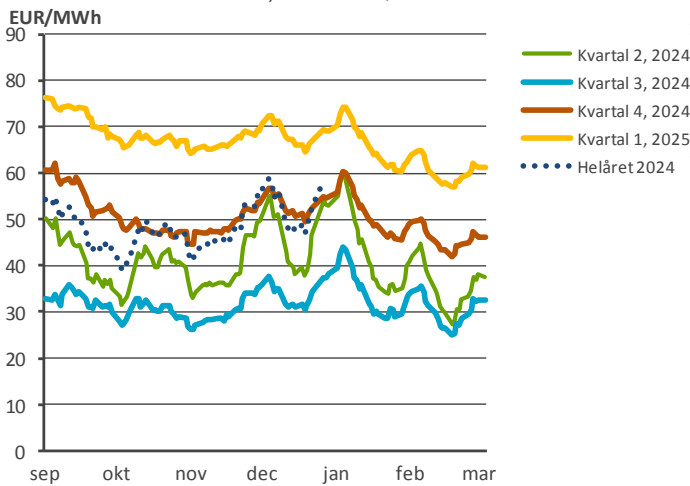
Elpris Nord Pool för spothandel Veckomedel, källa: Nord Pool



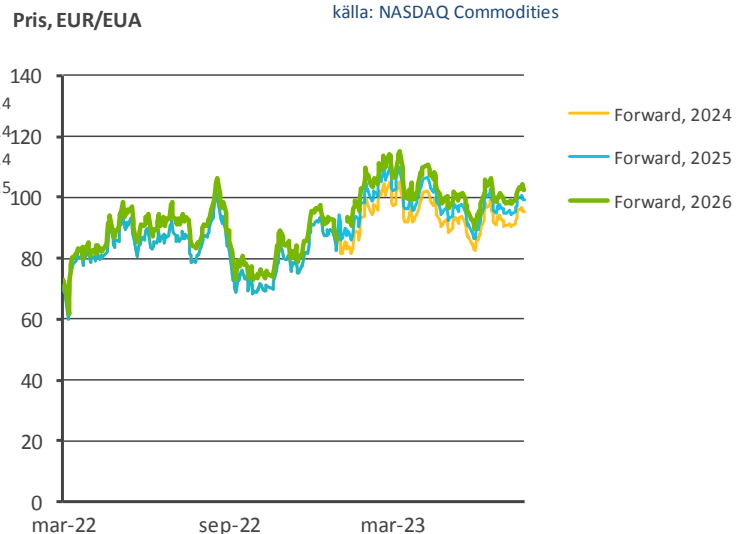
Nord Pool, priser och omsättning tidigare veckomedelvärden samt senaste timvärden, källa: Nord Pool



NASDAQ Commodities terminspriser, kvartal 2024/25 samt helåret 2025, källa: NASDAQ Commodities

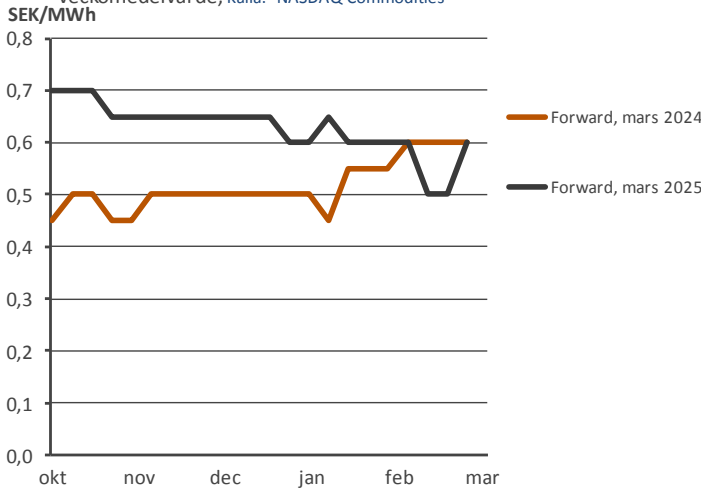


NASDAQ Commodities handel med CO2 utsläppsrätter källa: NASDAQ Commodities



Elcertifikatspris vid forwardhandel

Veckomedelvärde, Källa: NASDAQ Commodities



SKM elcertifikatspris vid spothandel

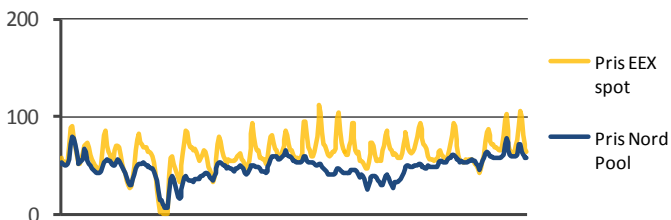
Veckomedelvärde, Källa: SKM – Svensk Kraftmäklare och Nasdaq



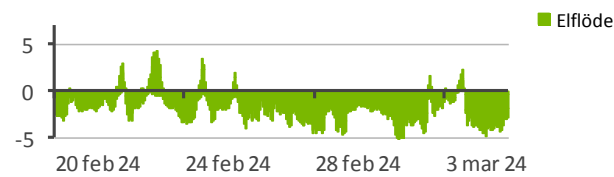
EEX och Nord Pool systempris samt det nordiska

elflödet till och från Tyskland, källa: EPEX Spot och Nord Pool

Pris, EUR/MWh



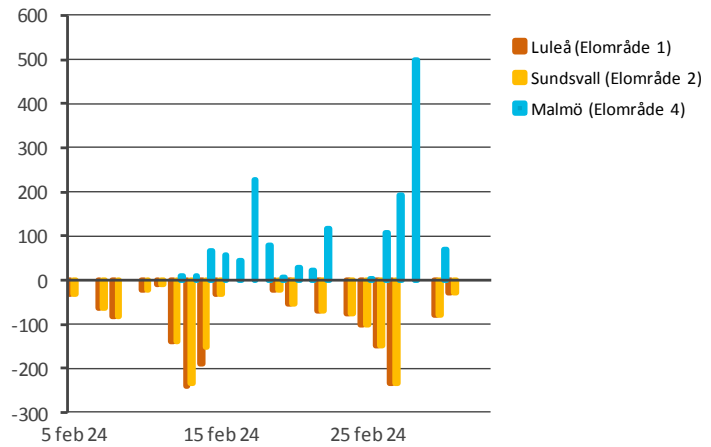
GWh/h



Områdespriser avvikelse jämfört med

Stockholm (Elområde 3), dygnsmedelvärde, källa: Nord Pool

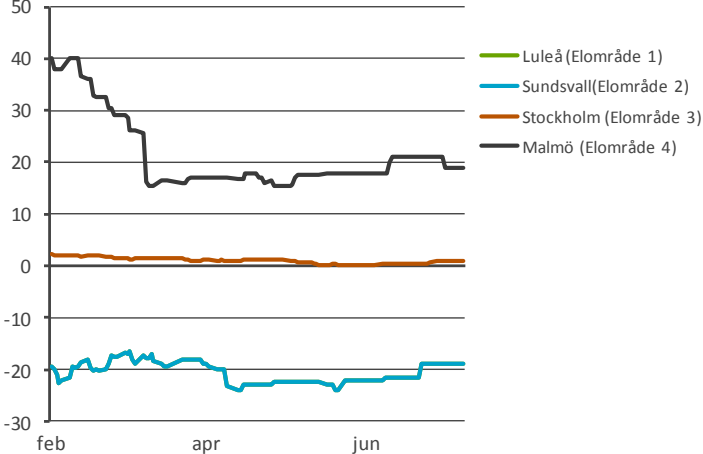
SEK/MWh



NASDAQ, svenska EPAD-kontrakt år 2025

i förhållande till systempris källa: NASDAQ Commodities

EUR/MWh



Områdespriser avvikelse jämfört med

Nord Pool systempris, dygnsmedelvärde, källa: Nord Pool

EUR/MWh

